

STAALDRAADKLEMMEN TYPE 741 & EN 13411 TYPE A

Staaldraadklemmen worden gebruikt op staalkabels voor het vervaardigen van lussen. Dulimex B.V. levert staaldraadklemmen volgens Type 741 en EN 13411-5 Type A. Bij de toepassing van de staaldraadklemmen zijn de volgende aandachtspunten van belang:

- ▶ Zorg bij het kiezen van de maatvoering voor een juiste combinatie van staaldraadklem en staalkabel.
- ▶ Voor gebruik controleren of de staaldraadklem vrij is van inkepingen, groeven of scheuren.
- ▶ Repareer of vervorm de staaldraadklem niet door te lassen, verwarmen of te buigen. Dit kan de prestaties beïnvloeden.

Staaldraadklemmen voormalig DIN 741

De normering op de staaldraadklemmen DIN 741 is officieel komen te vervallen. Dit heeft ertoe geleid dat er in de markt diverse kwaliteiten verkrijgbaar zijn.

Dulimex B.V. heeft ervoor gekozen om vast te houden aan de hogere kwaliteit en levert nog steeds volgens de voormalige DIN 741 normering. Dit levert een hogere betrouwbaarheid op en minimaliseert de kans op problemen tijdens montage of gebruik.

De hoogwaardige kwaliteit van de DX staaldraadklemmen wordt bepaald door het productieproces en komt tot uiting in de hardheid en taaierheid van de brug (huis).

Staaldraadklemmen voormalig DIN 741 zijn niet geschikt voor veiligheidstoepassingen.

Staaldraadklemmen voormalig EN 13411 Type A

Staaldraadklemmen EN 13411-5 Type A mogen gebruikt worden voor statische belastingen en eenmalig tillen. Hierbij dient rekening te worden gehouden met de veiligheidsfactoren. Tevens moet de toepassing beoordeeld worden door een deskundige. Staaldraadklemmen EN 13411-5 Type A zijn niet te gebruiken in hijstoeppingen en aandrijvingen.

Regelmatige inspectie

Tijdens de montage en voor de kabel in gebruik wordt genomen, moeten de moeren opnieuw worden aangedraaid. Dit moet in het begin regelmatig plaatsvinden en daarna in regelmatige periodes van 3 of 6 maanden.

Staaldraadklemmen worden beïnvloed door slijtage, weersinvloeden, overbelasting etc. Het is een vereiste dat de producten regelmatig worden geïnspecteerd en dat dit gebeurt in overeenstemming met de veiligheidsnormen in het land van gebruik. Dit moet tenminste elke 6 maanden plaatsvinden maar vaker bij zwaardere omstandigheden!



LET OP!

Staaldraadklemmen Type 741 zijn niet geschikt voor veiligheidstoepassingen!

Staaldraadklemmen EN 13411-5 Type A niet gebruiken in hijstoeppingen en aandrijvingen!

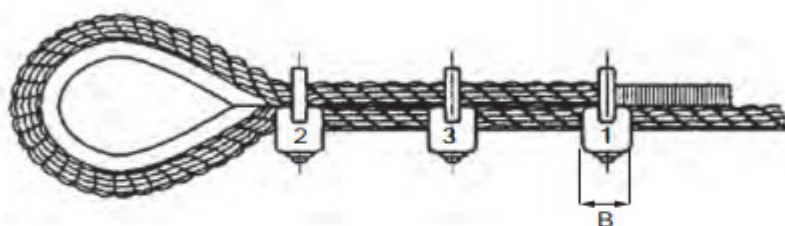
DE TOEPASSING VAN STAALDRAADKLEMMEN

Onderstaand volgt een uitleg over de plaatsing van staaldraadklemmen bij het vervaardigen van een lus. In de tabellen wordt per maat aangegeven hoeveel staaldraadklemmen minimaal toegepast moeten worden voor Type 741 en EN 13411-5 Type A.

Plaatsing van staaldraadklemmen

De staaldraadklem plaatsen op de kabel zoals weergegeven op de afbeelding.

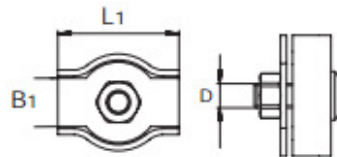
- ▶ De U-Beugel van de staaldraadklem op het doodlopende eind (niet trekkende deel van de kabel) plaatsen.
- ▶ De brug van de staaldraadklem dient altijd op het trekkende gedeelte van de kabel te worden geplaatst.
- ▶ Zorg dat er genoeg lengte staalkabel is op het doodlopende eind zodat het minimum aantal staaldraadklemmen kan worden gemonteerd.



- ▶ De eerste (1) staaldraadklem moet een brug-breedte (B) vanaf het doodlopende eind van de staalkabel worden geplaatst.
- ▶ De tweede (2) staaldraadklem moet direct tegen de kous worden geplaatst maar zodanig dat de buitenste draden van de staalkabel niet worden beschadigd.
- ▶ De volgende staaldraadklemmen (3) worden zodanig op de kabel geplaatst dat de afstand tussen de bruggen tenminste 1½ maal de brug-breedte (B) tot maximaal 3 maal de brug-breedte (B) bedraagt.

TYPE 741	
Labelcode	Minimaal aantal te gebruiken klemmen
400-03E	3
400-05E	3
400-06E	3
400-08E	5
400-10E	5
400-11E	5
400-12E	5
400-14E	5
400-16E	5
400-19E	6
400-22E	7
400-25E	7
400-30E	8
400-34E	8
400-38E	8

EN 13411-5 Type A		
Labelcode	Aandraaimoment (Nm)	Minimaal aantal te gebruiken klemmen
1142-05	2,0	3
1142-06	3,5	3
1142-08	6,0	4
1142-10	9,0	4
1142-13	20	4
1142-16	49	4
1142-19	68	4
1142-22	107	5
1142-26	147	5
1142-30	212	6
1142-34	296	6
1142-40	363	6



Staaldraadklemmen simplex, verzinkt



materiaal
finish

: staal
: verzinkt

Artikelnummer	Labelcode	MBH	geschikt voor staalkabel Ø (mm)	D (mm)	B1 (mm)	L1 (mm)
8000.003.0702	411-02E	100	2	4	5,5	37
8000.003.0703	411-03E	100	3	4	7	40
8000.003.0704	411-04E	100	4	5	10	45
8000.003.0705	411-05E	100	5	5	12	52
8000.003.0706	411-06E	100	6	6	14,4	60