

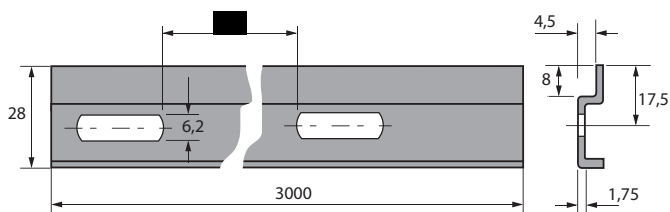
**Ophangrail type B**

- Belastbaarheid 150 kg/kast
- Bevestiging met 2 speciale schroeven  $\varnothing 5,5 \times 50$  mm, vanaf 1 m<sup>2</sup> totale bodemoppervlakte met 4 speciale schroeven  $\varnothing 5,5 \times 50$  mm
- Lengte 3000 mm met slobgaten, afstand 50,8 mm
- Staal verzinkt



Bestelnr.	VE
9 007 651	10

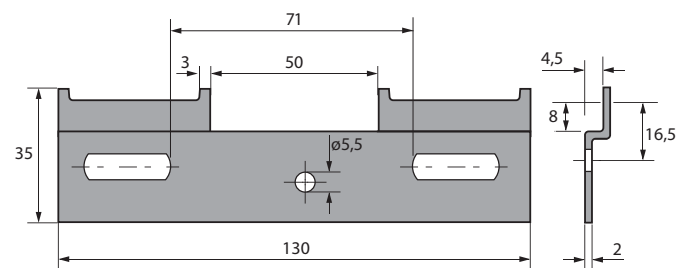
Speciale lengtes op aanvraag


**Ophangrail type L**

- Belastbaarheid 130 kg/stuk
- De zijdelings verschrante uiteinden van de ophangrail verhinderen een afschuiven van de kast
- Lengte 130 mm met slobgaten, afstand 71 mm
- Staal verzinkt



Bestelnr.	VE
0 025 099	1/50


**1 Ophanghaak  $\varnothing 6 \times 50$  mm**

- Hakendraaier voor accuschroevendraaier met zeskantopname zie pagina 2.4.4
- Staal verzinkt

**2 Speciale schroef  $\varnothing 5,5 \times 50$  mm**

- Panhead voor railbevestiging
- Staal verchromd

**3 Drevel  $\varnothing 8 \times 40$  mm**

- Kunststof natuur



Artikel	Bestelnr.	VE
1 Ophanghaak en		
3 Drevel	0 046 103	1/100
2 Speciale schroef en		
3 Drevel	0 065 480	1/100

**Aanwijzingen voor de belastbaarheid van kastophangelementen en toebehoren**

Bij kastophangelementen en toebehoren moeten in verband met de belastbaarheid de volgende principes worden nageleefd:

1. Zowel de meubelconstructie als ook de kwaliteit van het materiaal en de productie van het meubel kunnen wij niet controleren.
2. Op de toestand van de wandmaterialen hebben wij evenmin invloed.
3. De door ons aangeboden schroefhaken in samenhang met drevels zijn geschikt voor gebruik in volle steen, volle kalkzandsteen, beton of klinkerstenen. In het volle steenmateriaal moet een boring met diameter 8 mm worden uitgevoerd en daarin wordt de kunststof drevel vlak ingeslagen.

De minimum inschroefdiepte van de haak is de lengte van de haak min 10 mm.

4. Voor bevestiging aan andere wandmaterialen moeten telkens de gebruikelijke speciale bevestigingselementen worden gebruikt.
5. Bij hangkasten met meer dan 1 m<sup>2</sup> totale bodemoppervlakte (inlegbodems, bovenste en onderste bodems) moet de ophanging m.b.v. ophangrails gebeuren die met ten minste 4 speciale schroeven moeten worden aangeschroefd.
6. Aanbouwsels zoals b.v. afsluitende rekken zijn zonder kastophangelementen niet toegelaten.